

• **Articles R.4431-1 à R.4437-4 du Code du Travail** réglementant l'exposition des salariés au bruit sur leur lieu de travail.

• **Décret 2006-892 du 9 juillet 2006** relatif à la prévention du risque d'exposition au bruit, repose sur trois points principaux : adapter l'environnement de travail, évaluer les risques liés au bruit, protéger les travailleurs concernés par le bruit.

L'employeur a l'obligation d'évaluer l'exposition au bruit et le cas échéant d'effectuer un éventuel dépassement des valeurs seuils réglementaires.



### CONTACTS UTILES

- **INRS**  
[www.inrs.fr/risques/travail-ecran/prevention-risques](http://www.inrs.fr/risques/travail-ecran/prevention-risques)
- **Association JNA**  
[www.journee-audition.org](http://www.journee-audition.org)
- **Votre médecin du travail**



PRÉVENTION & SANTÉ AU TRAVAIL  
**sistbi**

17, rue Roland Hoareau – CS 41148 – 97829 LE PORT CEDEX

Tél. : 0262.572.572

E-mail : [sistbi@sistbi.com](mailto:sistbi@sistbi.com) – Site Web : [www.sistbi.re](http://www.sistbi.re)

Siret : 316 139 260 000 20 – APE : 8621 Z



PRÉVENTION & SANTÉ AU TRAVAIL  
**sistbi**

Ne pas jeter sur la voie publique. Illustrations : Freepik.com.



# LE BRUIT



Le bruit est un son, continu ou non, particulièrement gênant ou désagréable à entendre.

Caractérisé par son intensité, en décibel (unité de mesure acoustique qui permet d'évaluer des intensités sonores), il peut avoir des conséquences physiques et psychiques graves sur la personne.

## LES RISQUES

- **Fatigue auditive**
- **Surdit ** passag re, partielle ou totale
- **Stress**
- **D r glement du syst me cardio-vasculaire** ( l vation tension art rielle, rythme cardiaque)
- **Baisse des d fenses immunitaires**
- **Diminution de l'attention**, difficult s de concentration
- **Fatigue, nervosit , instabilit  d'humeur, agressivit **
- **Fragilit  psychologique** ( volution et/ou aggravation des d pressions, anxi t )



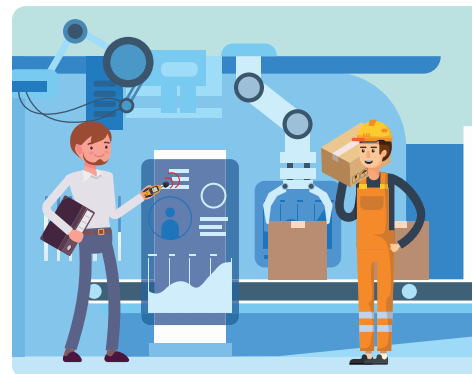
## MES CONSEILS POUR VOUS PROT GER

### PR VENTION INDIVIDUELLE



Mettre en place des Equipements de Protection individuelle (bouchons, casques....)

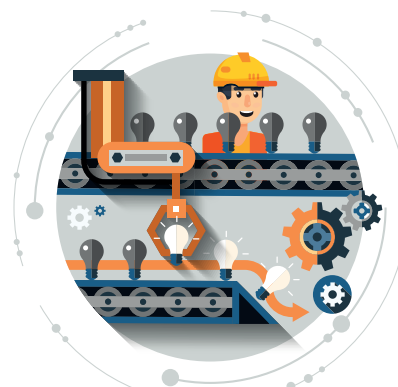
### PR VENTION COLLECTIVE



Evaluer et mesurer le niveau d'exposition



Agir sur l'organisation du travail



R duire le bruit   la source (agir sur les machines et les  quipements)



R duire le temps d'exposition (rotations des postes...)