



PRÉVENTION & SANTÉ AU TRAVAIL
sistbi

TOUTE UNE ÉQUIPE DE SANTÉ
AU SERVICE DES ENTREPRISES
ET DE LEURS SALARIÉS



NOS MISSIONS POUR VOUS AIDER :

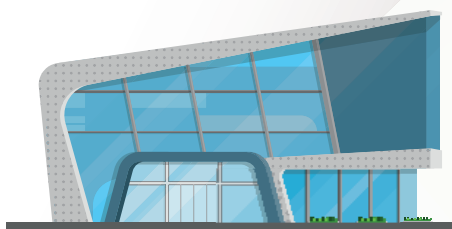
- Visiter les lieux de travail
- Évaluer les risques
- Sensibiliser et informer
- Surveiller la santé des salariés
- Conseiller sur l'aménagement et le maintien dans l'emploi

En adhérant au Service de Prévention et Santé au Travail - SISTBI, votre entreprise bénéficie :

- D'un suivi personnalisé par un médecin référent accompagné d'une équipe pluridisciplinaire,
- D'actions en milieu de travail:
 - > Visite des lieux de travail
 - > Repérage des dangers et élaboration de la Fiche d'Entreprise
 - > Aide à l'élaboration du Document Unique d'Évaluation des Risques Professionnels – DUERP
 - > Estimation des niveaux sonores, de l'ambiance lumineuse
 - > Estimation de la charge physique, travail sur écran
 - > Estimation du risque chimique avec l'étude des Fiches de Données de Sécurité
 - > Étude des postes pour l'amélioration des conditions de travail, le maintien dans l'emploi
 - > Participation aux réunions de CSE, CSSCT...
- D'actions de sensibilisations et d'informations sur les risques:
 - > Risques liés à l'activité physique
 - > Risques chimiques
 - > Risque bruit
 - > Risque alcool, drogues, tabac
 - > Risques biologiques
 - > Port des équipements de protection individuelle
 - > D'animations de journée de sécurité...
- D'un suivi médical de vos salariés par des professionnels de santé.

présanse
PRÉVENTION ET SANTÉ AU TRAVAIL

Pour plus d'informations, nous contacter
par courriel sistbi@sistbi.com ou par téléphone 0262.572.572



VOTRE SERVICE DE SANTÉ AU TRAVAIL

La Direction / Les services administratifs

17 rue Roland Hoareau - CS 41148
97829 LE PORT CEDEX

LES CENTRES MÉDICAUX



Saint Denis

97 rue de La République
1er étage

Sainte Marie

30, rue André Lardy
Immeuble Les Cuves de la Mare – Bât A

Le Port

17 rue Roland Hoareau



Saint Pierre

2, rue René Dufestin
Lot. Canabady – Bd Bank



+ 2 Centres mobiles



PRÉVENTION & SANTÉ AU TRAVAIL
sistbi

Pour nous contacter :
0262.572.572

sistbi.re
sistbi@sistbi.com

