

## **Vous respirez de l'amiante ? Vos poumons ne l'oublieront jamais.**



### **LE CHANTIER LE PLUS BANAL PEUT SE RÉVÉLER FATAL**

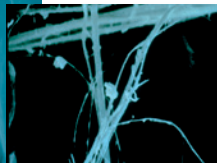
Lorsque vous sciez, découpez, percez ou arrachez sans précaution particulière des matériaux contenant de l'amiante, vous libérez des fibres d'amiante dans l'air. Ces minuscules poussières invisibles à l'œil nu peuvent pénétrer profondément dans vos poumons.

### **UNE MATIÈRE DANGEREUSE ET INSIDIEUSE**

L'exposition à l'amiante peut entraîner de graves maladies respiratoires : plaques pleurales, asbestose, cancer de la plèvre (mésothéliome) et cancer du poumon. Ces maladies se déclarent en moyenne 10 à 40 ans



après les premières expositions.



### **AGISSEZ AUJOURD'HUI POUR NE PAS ÊTRE MALADE DEMAIN**

Les maladies liées à l'amiante sont des maladies différées, qui surviennent souvent en fin de carrière professionnelle ou après la cessation d'activité. Si vous souhaitez profiter pleinement de votre retraite, protégez-vous dès aujourd'hui.

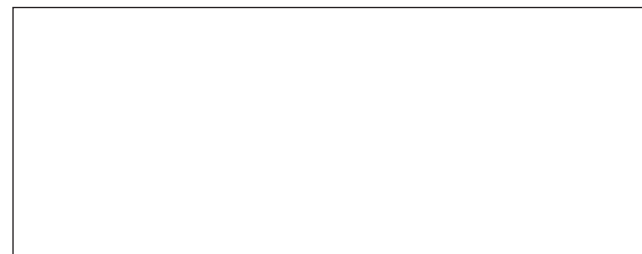
## **Vous avez des questions sur l'amiante, les risques et les moyens de s'en protéger ?**

Retrouvez toutes les informations pratiques sur le site de l'INRS :

**[www.inrs.fr/risques/amiante](http://www.inrs.fr/risques/amiante)**  
et  
**[www.inrs.fr/metiers/btp](http://www.inrs.fr/metiers/btp)**

Si vous pensez avoir été ou être exposé, parlez-en à votre médecin du travail.

Pour toute information, renseignez-vous auprès du service Prévention de votre caisse d'assurance retraite et de la santé au travail régionale (Carsat) ou de votre caisse générale de sécurité sociale (CGSS).



**“Sur les chantiers,  
je ne portais pas de masque  
contre l'amiante.**



**Maintenant,  
j'en porte un tous les jours.”**

**AVEC L'AMIANTE, NE PARIEZ PAS.  
PROTÉGEZ-VOUS !**

# Professionnels de la maintenance ou de la rénovation

**Maçons  
couvreur  
plombiers  
chauffagistes  
électriciens  
menuisiers  
peintres  
carreleurs  
plaquistes  
ascensoristes  
canalisateurs...**

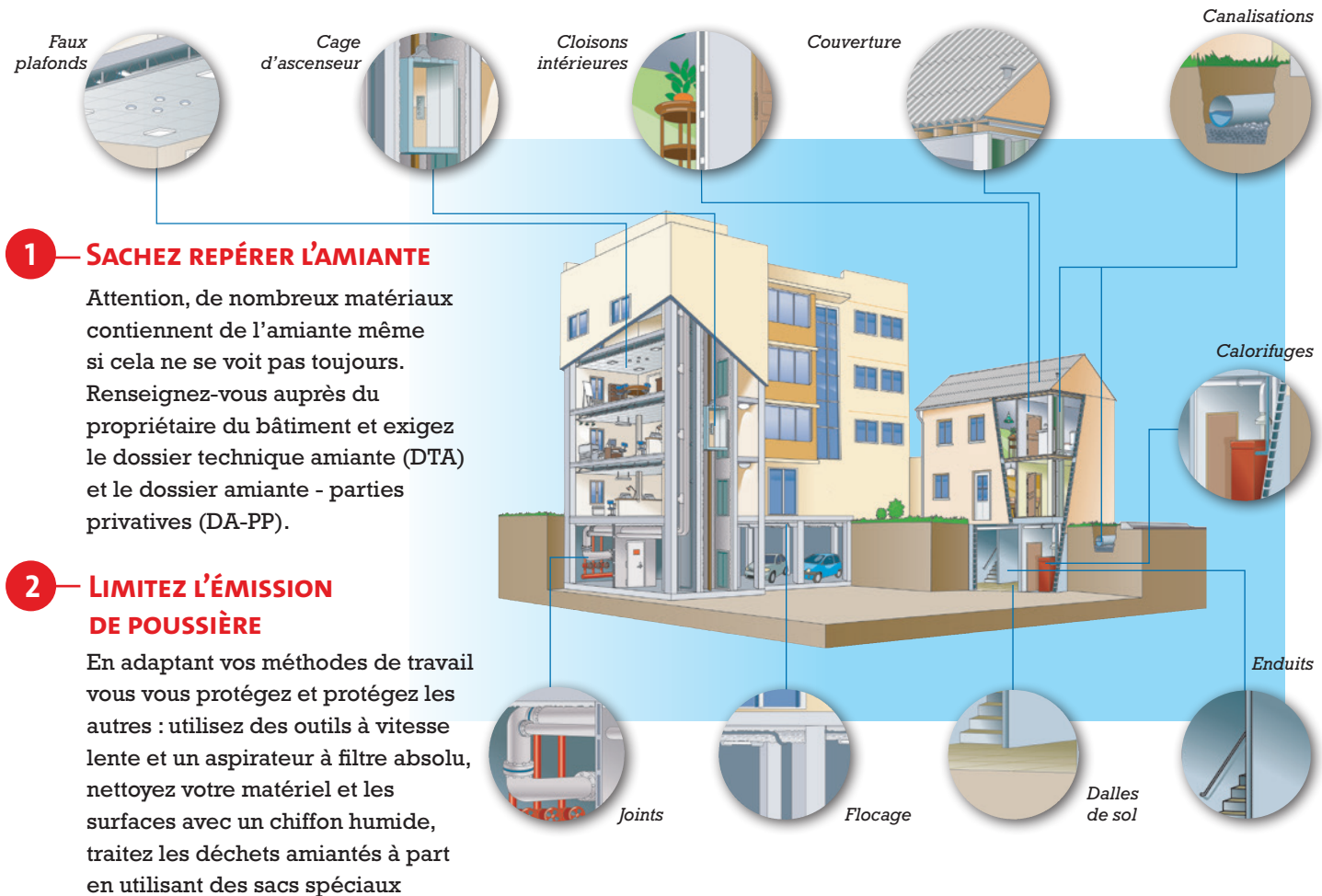
L'amiante est un produit reconnu comme dangereux, responsable de très graves maladies respiratoires. Interdit depuis 1997, il est toujours présent dans de très nombreux bâtiments construits avant cette date.

Au cours de toute opération de maintenance et de rénovation, vous risquez d'être exposé à l'amiante, alors protégez-vous et protégez les autres !

**DANGER AMIANTE :  
INFORMEZ-VOUS, PROTÉGEZ-VOUS !**

Consultez les fiches métiers sur [www.inrs.fr/metiers/btp](http://www.inrs.fr/metiers/btp).

## Dans les bâtiments construits avant 1997, l'amiante est encore présent.



### 1 — SACHEZ REPÉRER L'AMIANTE

Attention, de nombreux matériaux contiennent de l'amiante même si cela ne se voit pas toujours. Renseignez-vous auprès du propriétaire du bâtiment et exigez le dossier technique amiante (DTA) et le dossier amiante - parties privatives (DA-PP).

### 2 — LIMITEZ L'ÉMISSION DE POUSSIÈRE

En adaptant vos méthodes de travail vous vous protégez et protégez les autres : utilisez des outils à vitesse lente et un aspirateur à filtre absolu, nettoyez votre matériel et les surfaces avec un chiffon humide, traitez les déchets amiantés à part en utilisant des sacs spéciaux

### 3 — PORTEZ DES ÉQUIPEMENTS ADAPTÉS SELON L'EMPOUSSIÈREMENT

Les équipements de protection varient selon la quantité de poussière dégagée. Il faut au minimum porter une combinaison jetable et un masque de protection avec filtre de type P3.

